

*arhiiv*

EESTI RAHVA MUUSEUM

RAHVATEADUSLIKUD  
KÜSIMUSKAVAD

IV

ETNOGEOGRAAFILISI KÜSIMUSI

EESTI RAHVA MUUSEUMI VÄLJAANNE NR. 29

*„Postimehe“ trükk, Tartus 1928*

## Aust. Kodanik!

Okt. 1925. a. pööras E. R. Muuseum Haridusministeeriumi ja kohalikkude Koolivalitsuste lahel vastutulekul kõigi alg- ja keskkoolide juhatajate ja koduloo õpetajate poole küsimuskavaga, milles päriti järele mõnede tähtsamate etnograafiliste nähtuste esinemist või mitte-esinemist. Kuna sellele küsimuskavale saadi vastusi pea kõigist koolidest üle terve maa, on nende abil olnud võimalik joonistada hulk levimiskaarte, mis väga tähtsal määral aitavad valgustada meie vanavara maateadust ning lasevad teha järeldusi nii mõnegi etnograafiliselt tähtsa asja päritolu kohta. Üksikud neist kaartidest ilmuvad käesoleval sügisel E. R. Muuseumi IV aastaraamatus. Paljud on saanud tarvitusele muuseumi etnograafiliste väljapanekute juures.

Kuid on veel hulk tähtsaid esemeid ja nähtusi, mille levimine oleks tarvilik kindlaks teha. Sellepärast pöörabki E. R. Muuseum Teie poole käesoleva küsimuskavaga paludes Teie abi ja kaastööd selles leiduvate küsimuste vastamiseks. Vastused palume saata otseteed E. R. Muuseumile, aadr. Tartu.

Vastusele on tarvilik märkida vastusteandja nimi ja aadress, samuti tingimata mainida piirkond (kihelkond, vald, koolipiirkond), mille kohta vastused käivad.

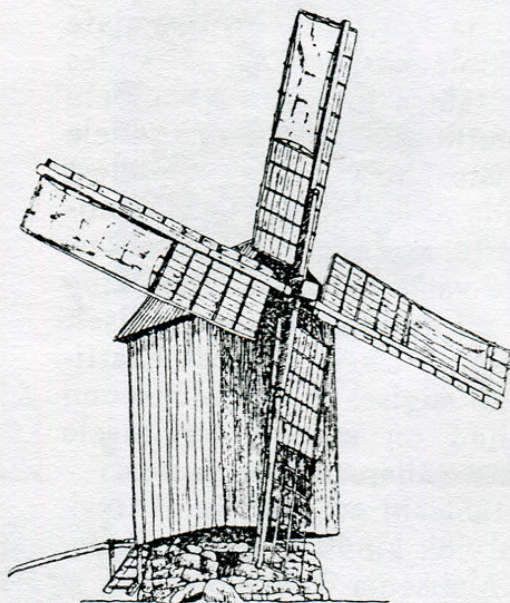
Lugupidamisega

**E. R. Muuseum.**

## EHITUSED.

1) Kas leidub selles vallas (või koolipiirkonnas) kivist ehitatud rehealuseid?

2) Kas leidub veel pukkveske (plt. 1)? Kas neid enne on olnud?



Pilt 1. Pukkveski, Muhu.

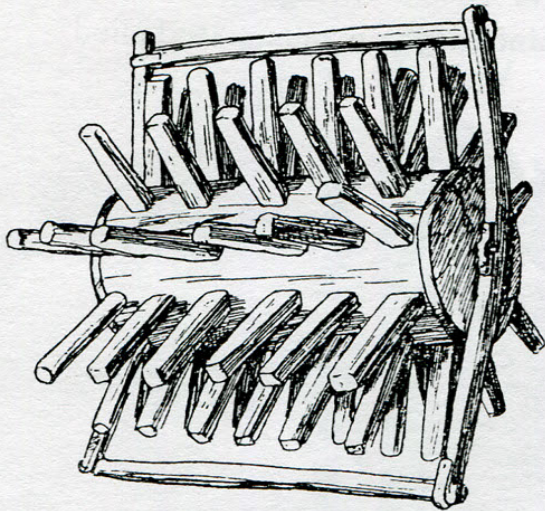
## PÕLLUTULUNDUS.

3) Kas tehakse veel kütist? Missugusele viljale? Kirjeldada täpsemalt kütise valmistamist.

4) Kas naised künnavad?

5) Kas on tarvitatud tõuvilja peksmiseks reherulli (pld. 2 ja 3).

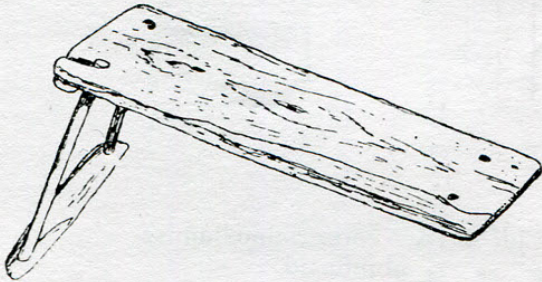
6) Kas on rabatud rukist pingi vastu? Kas pink oli niisugune nagu plt. 4 või teistmoodi (missugune?)?



Pilt 2. Reherull.



Pilt 3. Reherull.

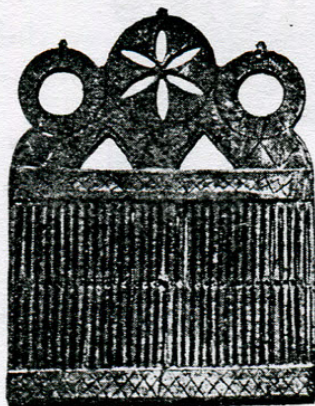


Pilt 4. Rukki rabamise pink.

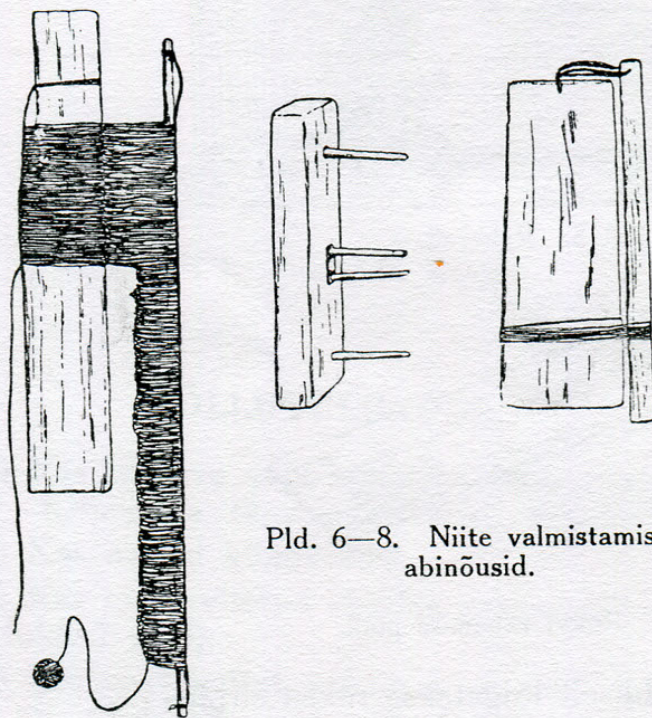
- 7) Kas veel üldiselt lõigatakse rukist sirbiga?
- 8) Kas esineb veel mesilaspere surmamist sügisel meevõtmisel?

## NAISTE TÖÖRIISTAD.

- 9) Kas on kootud vöösid tihvaga (plt. 5)?  
10) Missuguste abinõudega on valmistatud niied (kangakudumiseks)? Vrd. pld. 6—8.



Pilt 5. Tihv.



Pld. 6—8. Niite valmistamise abinõusid.



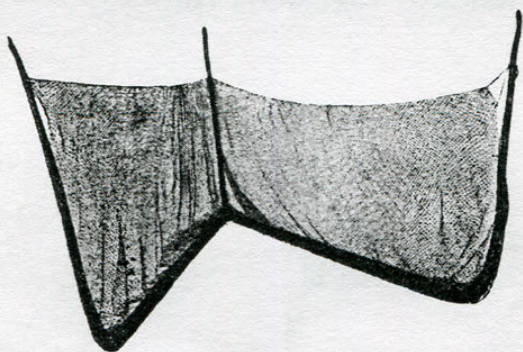
11) Kas tarvitatakse veel kolginuia karedama linase pesu jaoks (plt. 9)?

### KALAPÜÜK.

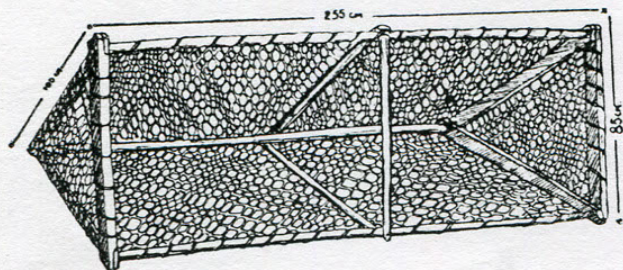
12) Kas püütakse kalu kuuritsaga (plt. 10)? Kas mäletatakse?

13) Kas püütakse liiviga (plt. 11)?

Pilt 9. Kolginui.



Pilt 10. Kuurits.



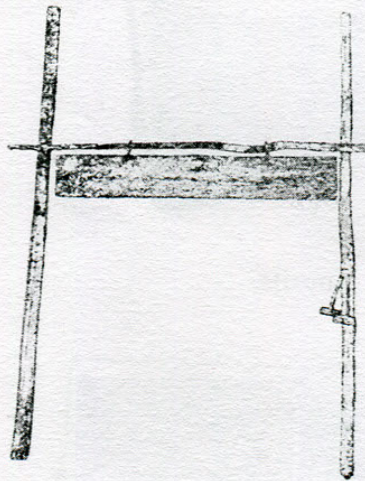
Pilt 11. Liiv.

## SÖÖGID JA JOOGID.

- 14) Kas tehakse kama? Millest?
- 15) Kas tehakse kiislat e. kilet? Millest?
- 16) Kas tehakse korpe?
- 17) Kas tuntakse kanepitempi e. jurssi kanepi-seemnetest?
- 18) Kuidas tehti sõira?
- 19) Kas veel pruulitakse koduõlut? Missugus-teks puhkudeks? Kas mäletatakse sooja õlle joomist ja kuidas seda valmistati? Kadakamarja-õlle valmistamine?

## MUUSIKARIISTAD.

- 20) Kas leidub Teie vallas veel torupilli-mängijaid?
- 21) Kas leidub veel sokusarvemängijaid?
- 22) Kas veel tarvitatakse lokulauda (plt. 12)? Milleks?



Pilt 12. Lokulaud.