

Kultuuri mõju hindamine ja statistikaamet

Märt Leesment

Kultuurisündmuse majandusliku mõju mõõtmine (klassikaline)

- Küllastajate arv (müüdnud piletid)
- Küllastajate kulutused. Nt leitud küsitlusega. Mõningal määral on võimalik hinnata ka kaudseid mõjusid.
- Tummisemad analüüsid:
 - Piirkonnas viibijad on leitud mobiilpositsioneerimisega
 - Arvestatud on majandusmõjusid laiemalt, sh kaudseid. Aluseks sisend-väljund tabelid.
- Väljakutse on leida optimaalne lahendus: lihtne ja odav lahendus ei pruugi piisavalt põhjalikult sündmuse mõjusid arvestada.

Eksperimentaalstatistika

- Eksperimentaalstatistika eesmärk on otsida statistika tegemise uusi võimalusi, et kasutajad saaksid huvitava ja vajaliku info kätte kiiresti ja mugavalt.
- Eksperimentaalstatistika tegemiseks kasutame
 - andmete linkimist ja kombineerimist;
 - uudseid andmeallikaid (nt Eleringi elektritarbimise andmed);
 - uusi meetodeid (nt veebi kammimine, masinõpe);
 - nüüdisaegseid visualiseerimisvõimalusi (nt R-Shiny, Flourish)
- Tulemused võivad kõrvale kalduda riikliku statistika traditsioonilistest nõuetest.

Käibedeklaratsioon (KMD)

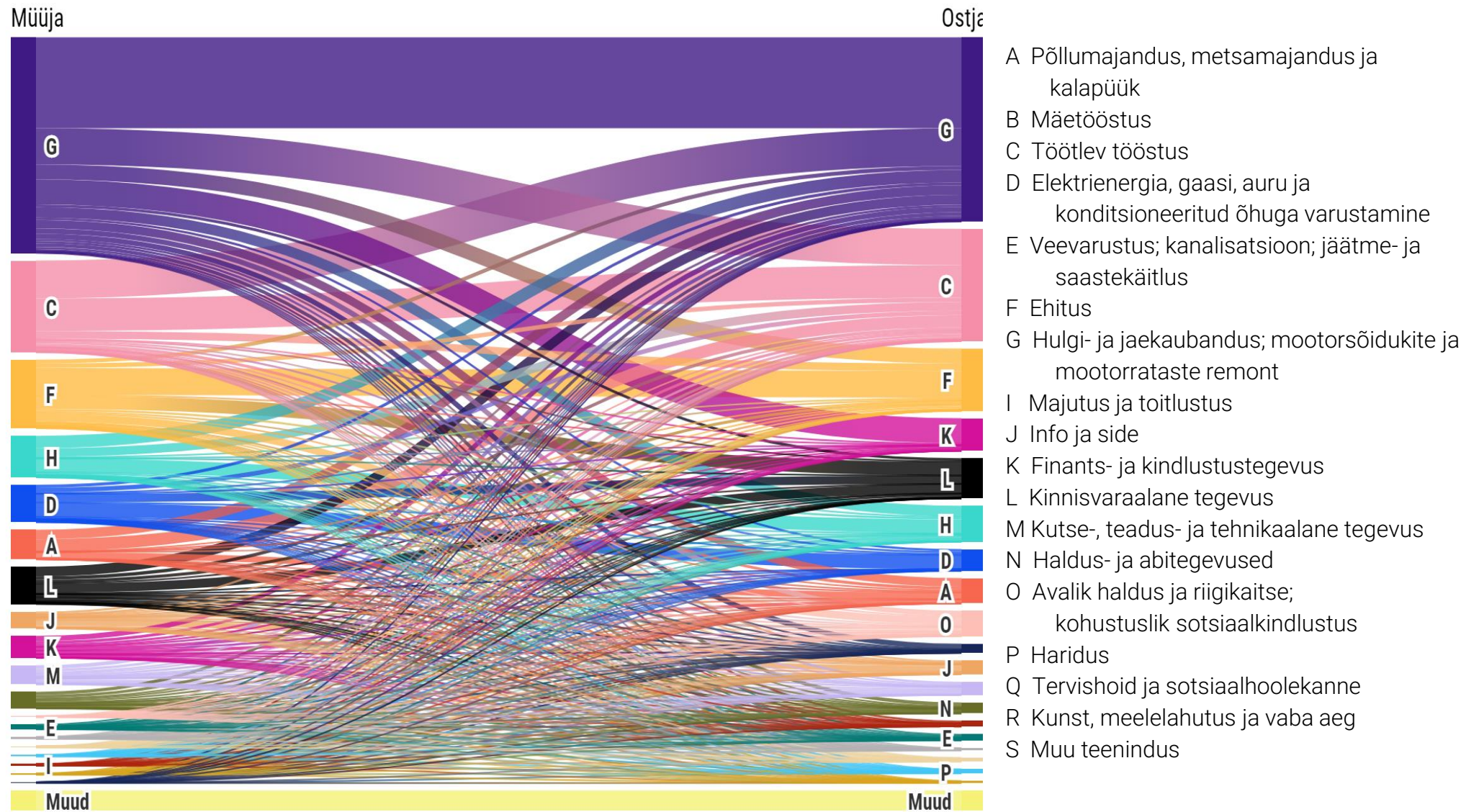
- Kuine, kasutatav järgmise kuu lõpus (~25. kuupäeval).
- Saame teha väljavõtteid nii tegevusalade, piirkondade kui ka konkreetsete ettevõtete (summeerituna) kohta.
- Tellija saab ise valida, kuidas käivet arvutada:

	202101	202102	202103	202104	202105	202106	202107	202108
Rida 1 + rida 2								
Rida 3								
Rida 6								
Rida 6.1								
Rida 7								

Käibedeklaratsiooni lisa KMD_INF

- Vähemalt 1000 euroste tehingute andmed.
- Kajastub käibedeklaratsioonil. KMD ridadel 1 ja 2 on toodud:
 - KMD_INFil kajastatud ettevõtete vaheliste tehingute väärtus, (~50%)
 - KMD_INFil kajastamata ettevõtete vaheliste tehingute väärtus,
 - müük eraisikutele.
- Kuine, kasutatav järgmise kuu lõpus (~25. kuupäeval).
- Saame teha väljavõtteid nii tegevusalade, piirkondade kui ka konkreetsete ettevõtete (summeerituna) kohta.
- Alternatiiv sisend-väljund tabelitele.
- Ei peegelda kõike, aga on märkimisväärselt ajakohasem.

KMD_INF



Töötamise register (TÖR)

- Päevane, andmed uuenevad iga päev (töötamise lõpetamise sissekandeks on aega 10 päeva).
- Vaadeldav nii isikute kui ka ettevõtete lõikes (tulemused esitatakse gruppidesse agregeerituna).

Tulu- ja sotsiaalmaksu, kohustusliku kogumispensioni ja töötuskindlustusmaksu deklaratsioon (TSD)

- Kuine, järgmise kuu 20. kuupäevaks.
- Töötasu ja maksud eraldi.
- Vaadeldav nii isikute kui ka ettevõtete lõikes (tulemused esitatakse gruppidesse agregeerituna).

Majutusandmed

- Vähemalt viie voodikohaga majutusettevõtted.
- Kuine, avaldatakse 36 päeva pärast aruandekuu lõppu.
- Majutuskohtade/voodikohtade arv.
- Majutatu päritolu.
- Majutatute/ööbimiste arv.
- Reisi eesmärk.
- Ööpäeva keskmine maksumus.
- Euroopa Liidus ühtne metoodika.

Kultuur ja statistikaamet

- Kultuuris osalemise uuring
 - Muuseumid
 - Muusika
 - Film
 - Raamatukogud
 - Rahvakultuur
 - Sport
 - Teater
-
- Erinevad andmeallikad: küsimustikud, asutustelt, veebikammimine, ...

Sotsiaaluuring (ESU): sotsiaalse osalemise moodul 2022

- Kas olete viimase 12 kuu jooksul käinud:
 - Kinos,
 - Teatrietendusel, kontserdil, ooperi-, balleti- või tantsuetendusel,
 - muuseumis või kunstinäitusel või külastanud kultuurimälestisi,
 - Spordivõistlusel?
 - Kui jah, mitu korda; kui ei, siis miks?
- Hobi korras pilli mängimine, muusika loomine, laulmine, tantsimine, näitlemine, kirjutamine, videote tegemine, kunst, fotograafia.
- Raamatute lugemine.
- Vabatahtliku tööga tegelemine. (sarnane küsimus on ka Eesti tööjõu-uuringus).

Näiteid töödest

Väliturismi mõju Tallinna majandusele

- Turismi satelliitkonto:
 - Lisandväärtus ja väliturismi osatähtsus. Otsesed ja kaudsed mõjud. Eesti tervikuna.
- Tallinna osatähtsus Eesti majanduses (Tallinna ettevõtete käibe/müügitulu osatähtsus konkreetses majandusharus).
- 10000 väliskülastaja lisandumine tähendaks, et:
 - lisandväärtus kasvaks 1-1,1 miljoni, kaudseid mõjusid arvestades 1,3 miljoni euro võrra (2014),
 - ametikohtade arv turismiga seotud harudes kasvaks 29-30 võrra (2014).

Tallinna
väliturismi
hinnanguline
lisandväärtus

=

Turismi
lisandväärtus
Eestis

×

Tallinna
osatähtsus
Eesti
majanduses

×

Väliturismi
osatähtsus
tuginedes
turismitoodete
jagunemisele
harus

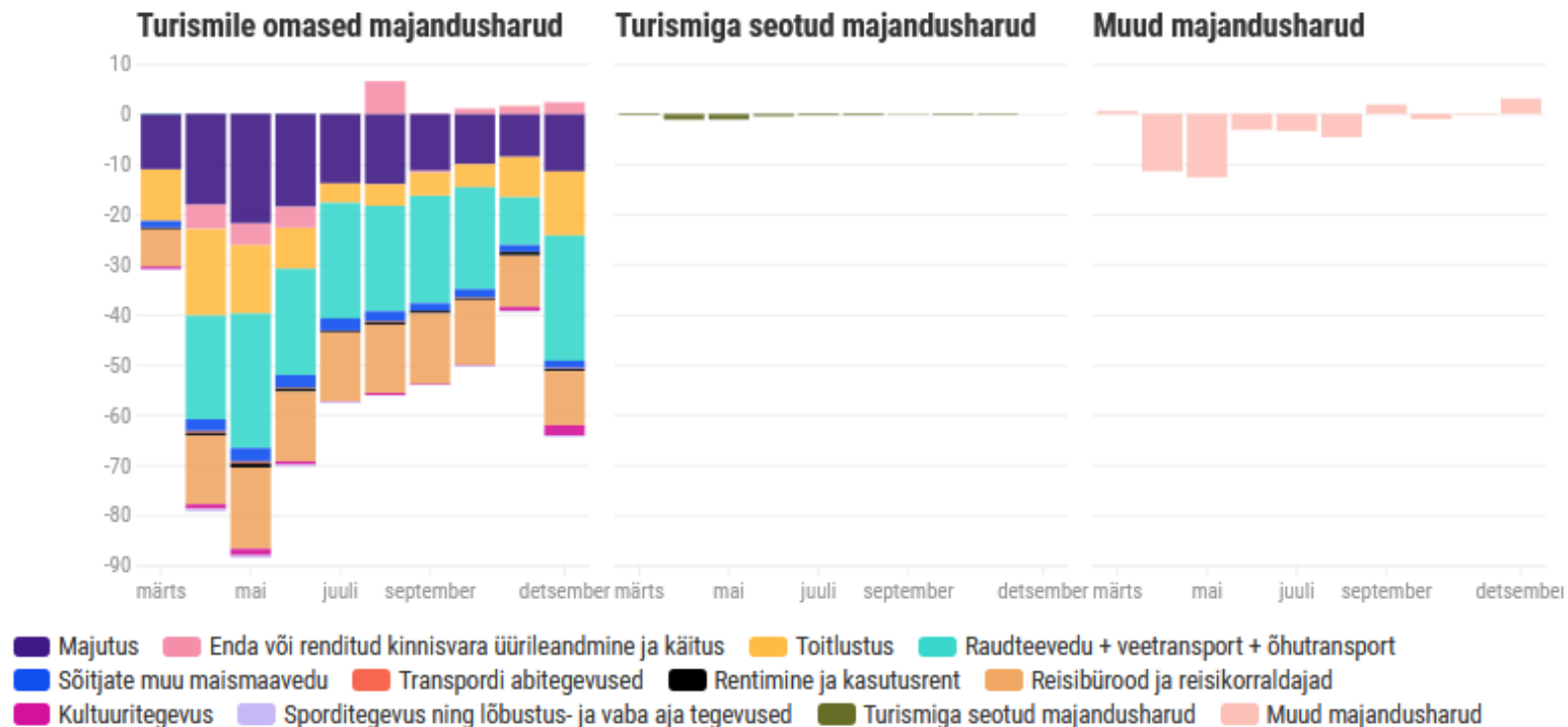
COVID-19 mõju turismile omastele majandusharudele ja kaasnevad mõjud teistele majandusharudele

Käibe muutus arvestades turismi hinnangulist osatähtsust harus, 2020

Absoluutne muutus võrreldes 2019. aasta sama kuuga märtsist detsembrini, miljonites eurodes

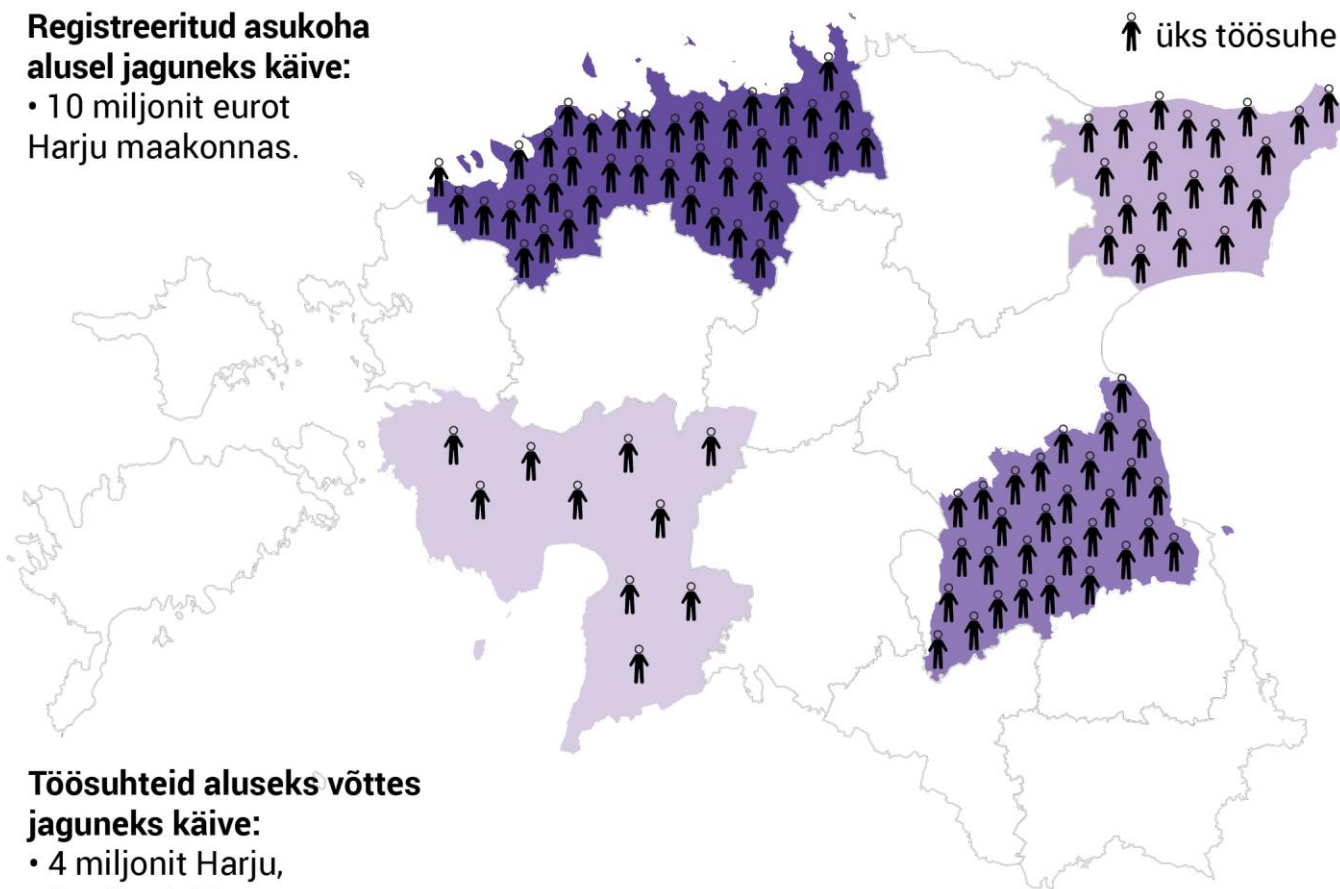


Vali tegevusala



Näide: Harju maakonnas registreeritud ettevõtte kuukäive on 10 miljonit eurot ja ettevõttel on 100 töösuhet:

Registreeritud asukoha alusel jaguneks käive:
• 10 miljonit eurot Harju maakonnas.



Töösuhteid aluseks võttes jaguneks käive:
• 4 miljonit Harju,
• 3 miljonit Tartu,
• 2 miljonit eurot Ida-Viru ja
• miljon eurot Pärnu maakonnas.

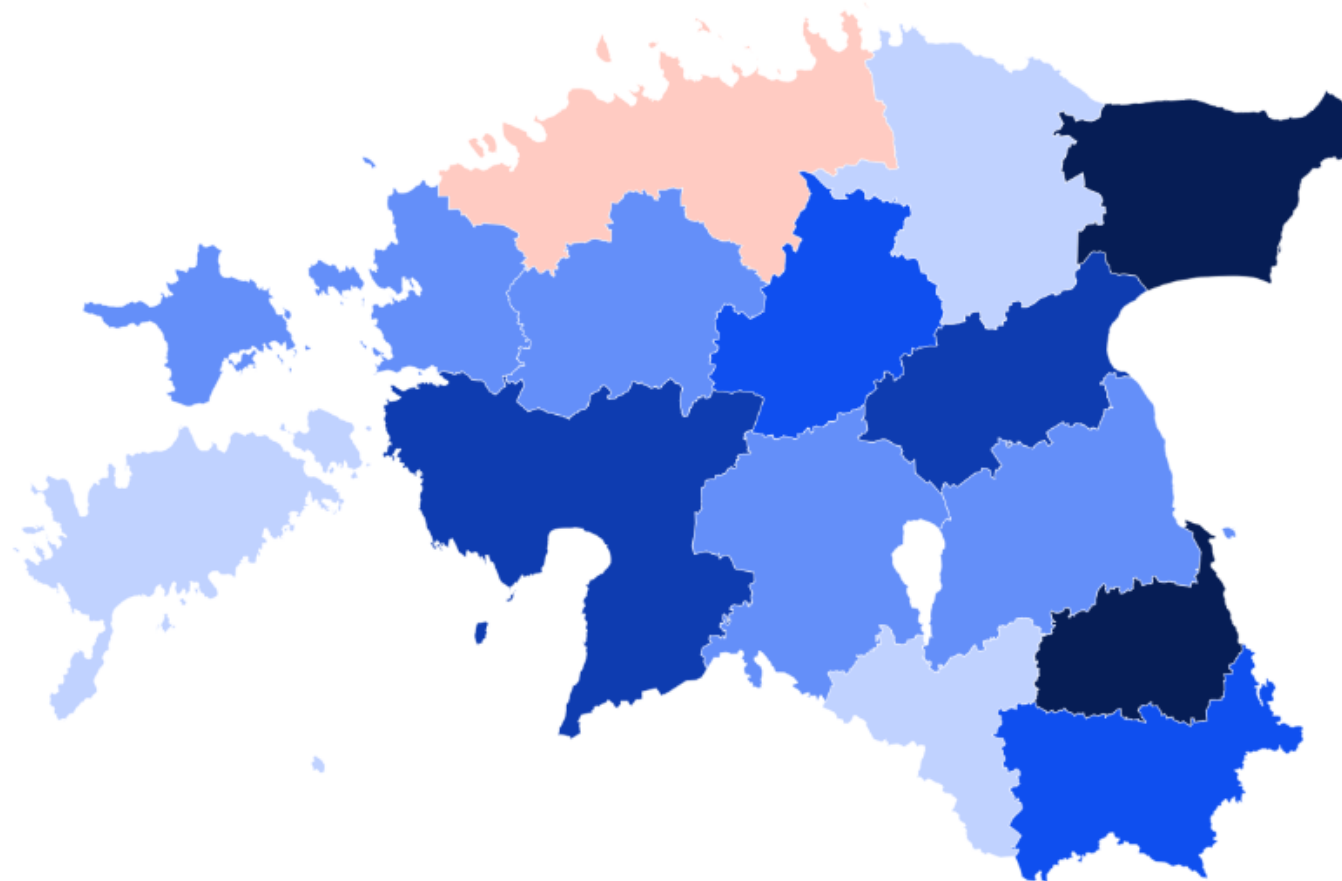
- **Probleem:** Ettevõtte asukoha aluseks on juriidiline aadress, samas kui tegelik tegutsemise koht võib olla mujal ning neid võib olla ka mitu.
- **Lahendus:** hinnata mitmes kohas tegutseva ettevõtte poolt loodava väärtuse regionaalset jagunemist töötajate töötamise asukohtade kaudu.

Ettevõtete käibe maakondliku jagunemise meetodikate võrdlus kuude lõikes, 2020

Töökohtade alusel jaotatud käibe ja registreeritud asukoha käibe suhteline erinevus

Jaanuar	Veebruar	Märts	Aprill	Mai	Juuni	Juuli	August	September	Okt
---------	----------	-------	--------	-----	-------	-------	--------	-----------	-----

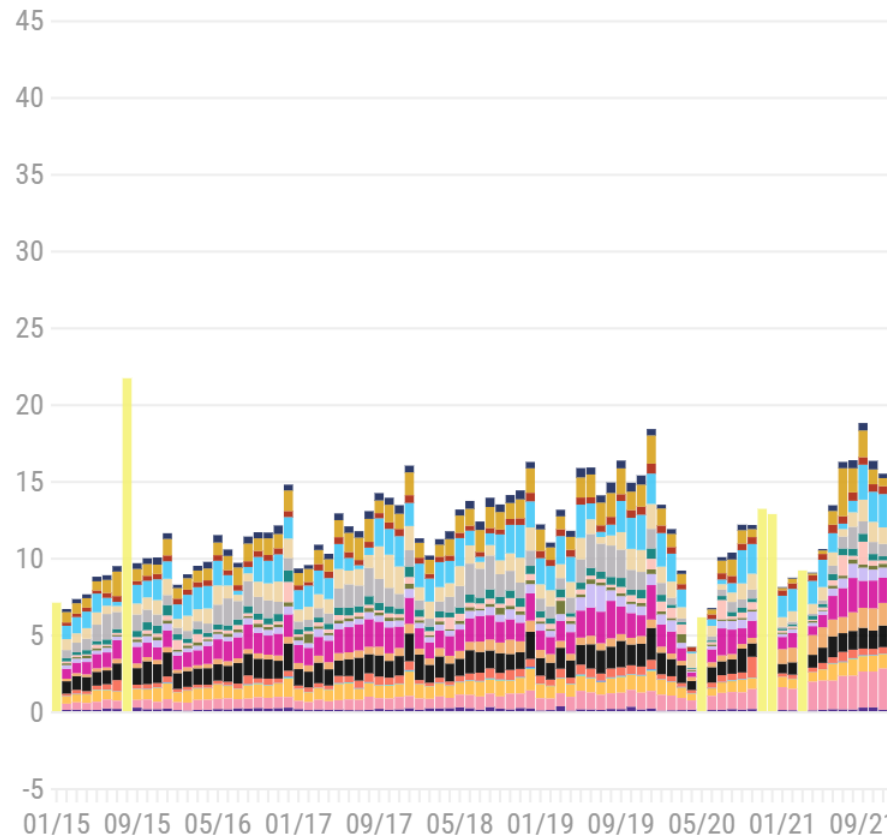
-7% 3% 9% 11% 14% 16% 18% 20% 21% 30% 35% 45% 49%



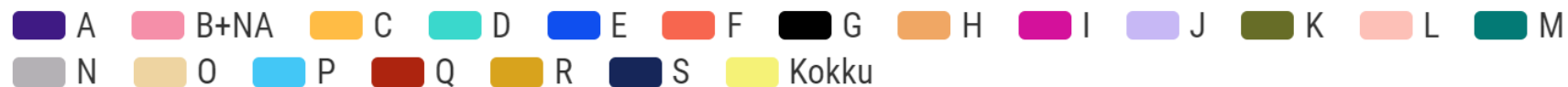
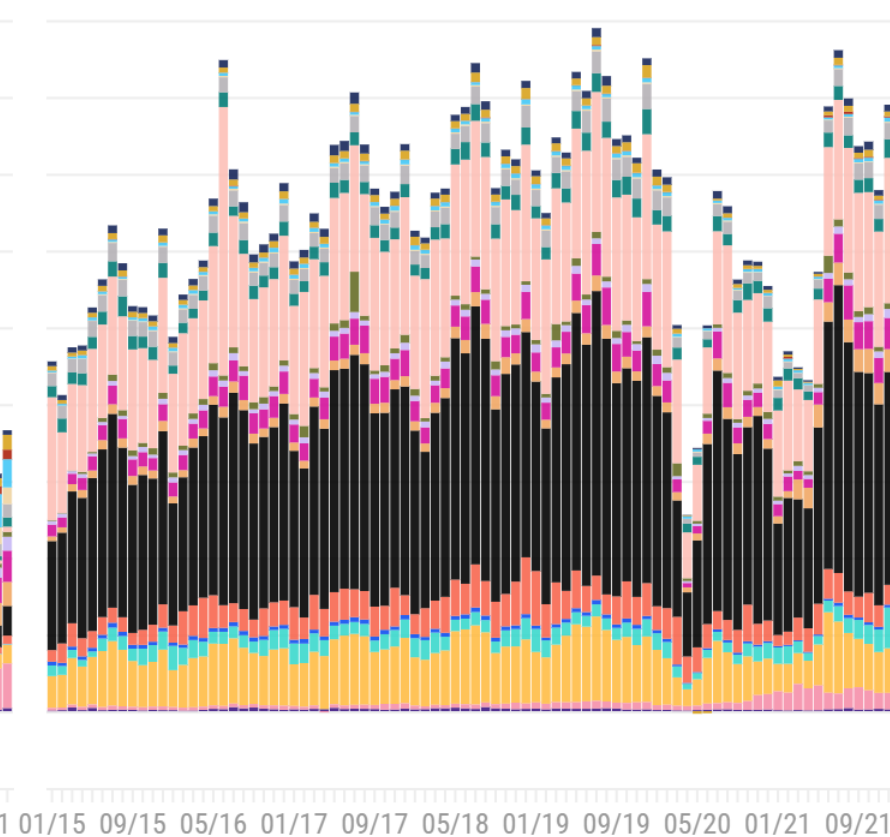
KMD_INF käive, miljonites eurodes

Vali tehingupartneri tegevusala

Majutus ja toitlustus on müüja



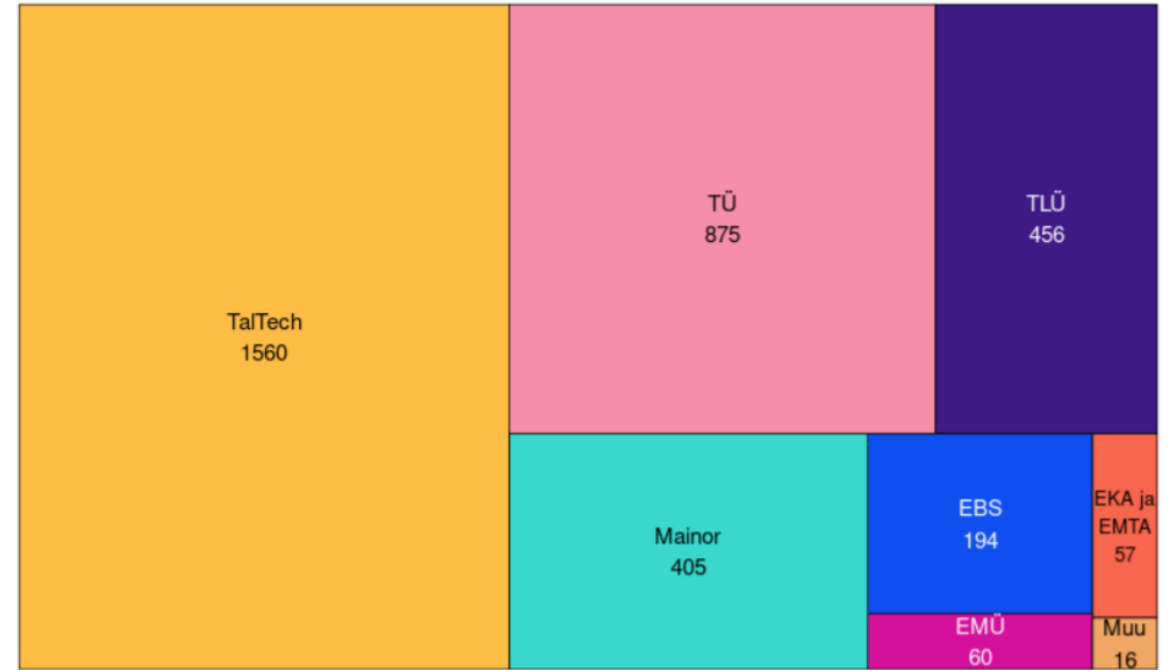
Majutus ja toitlustus on ostja



Välisüliõpilaste majanduslik mõju

- 2020/2021. õppeaastal tasusid välisüliõpilased ja -vilistlased Eestis tööjõumakse 16 miljonit eurot.
- Maksutulu laekus enim ärinduse, halduse, õiguse ja IKT välistudengitelt.

Välisüliõpilaste makstud tulumaks tuhandetes eurodes õppeaastal 2020/21

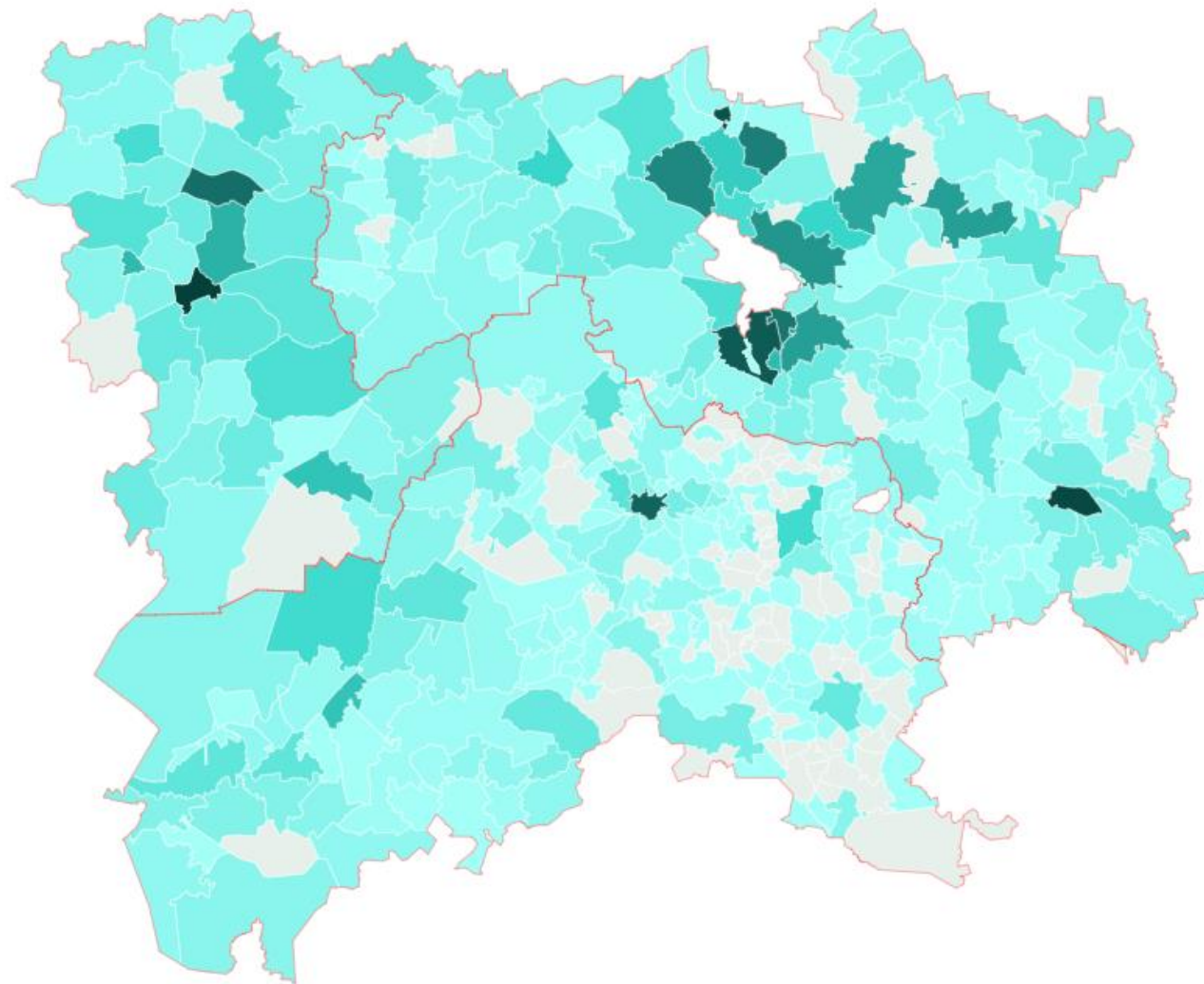


Joonis 11. Välisüliõpilaste makstud tulumaks õppeaastal 2020/21 õppeasutuse järgi (tuhandetes eurodes)

Majanduslikult aktiivsete ettevõtete arv tegevusrühma* asustusüksustes, 2022

EESTI
STATISTIKA

25 50 75

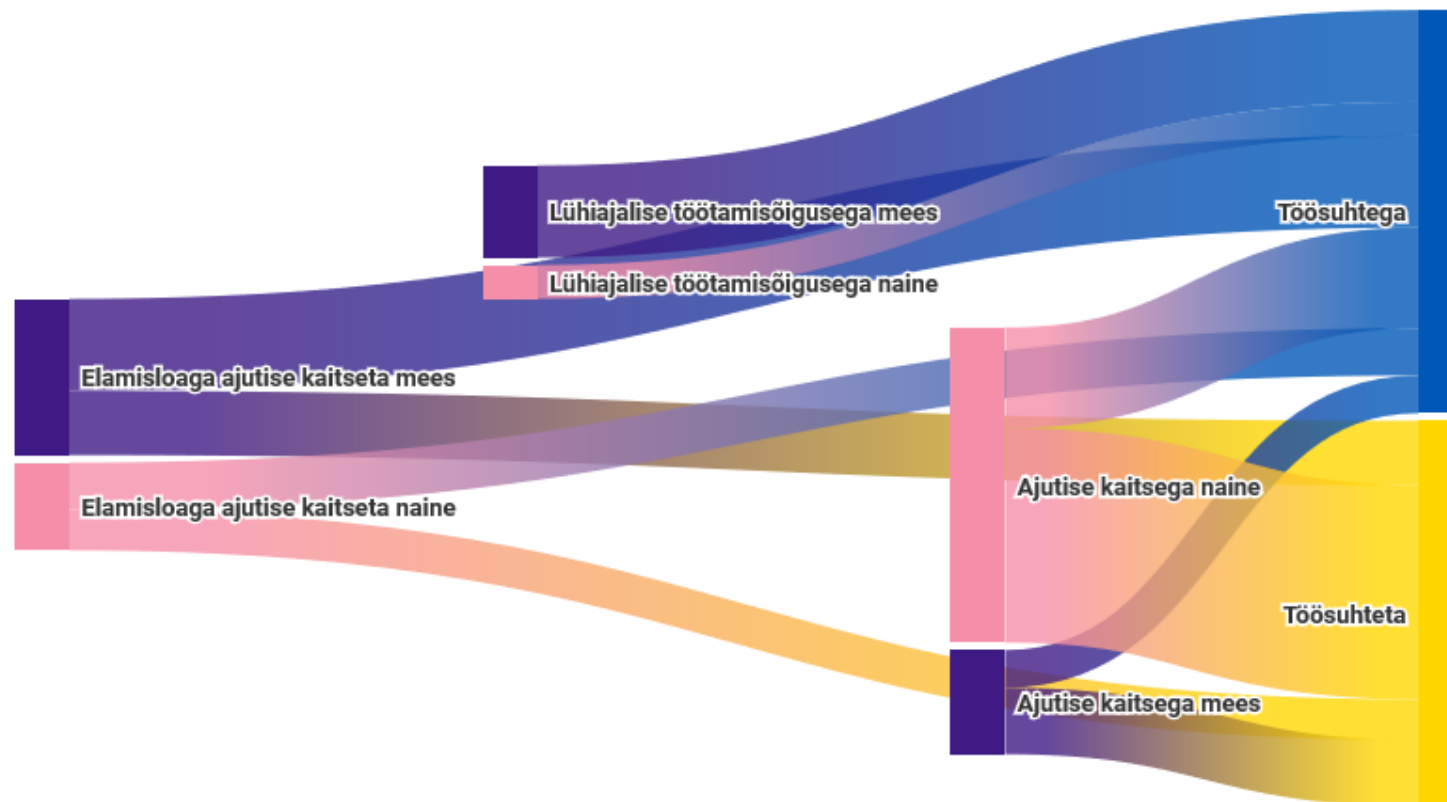


Allikas: statistikaamet, Haldus- ja asustusjaotus: Maa-amet 01.06.2022 • *Tegevusrühm hõlmab Võru, Antsla ja Rõuge valda, kusjuures piirkonna sisse ei kuulu endine Orava vald ning Misso vald. Kaasatud on üksnes ettevõtted ja FIEd.

Ajutise kaitse saanud* ja teised Eestis viibivad Ukraina kodanikud

soo ja töösuhte olemasolu järgi, 15–75-aastased, 11.09.2022 seisuga

EESTI
STATISTIKA



Allikas: statistikaamet

*Ajutist kaitset saavad taotleda sõja eest Eestisse põgenenud Ukraina kodanikud ja nende pereliikmed (nende seas on ka teiste riikide kodanikke).

Kultuurisündmus: uurimisküsimused?

- Kui palju suurenes asjassepuutuvate ettevõtete käive?
- Missugused tegevusalad olid veel mõjutatud?
- Kui palju töötajaid palgati juurde?
- Kui palju maksti neile palka, kui palju läks maksudeks?
- Kui palju muutus sündmuse ajal piirkonnas majutatud (välis)küllastajate arv?
- Kultuurielus osalemine ja kultuurisündmus (enne, ajal, pärast).
- ...
- Registriandmete eelised:
 - Ajakohased – kriitiline tähtsus kiiresti muutuvmas maailmas.
 - Kõiksed – võimalik vaadelda väikeseid üksusi.

Väljakutsed (kultuuri vaates)

- Kuidas defineerida/piiritleda vaatlusobjekti (nt kultuuri)?
 - Tegevusalad
 - Piirkond
 - Konkreetsete ettevõtte?
- Kuidas mõõta midagi, mille mõju ei avaldu kohe rahas ega mõõdetavates tulemustes? Nt positiivsed emotsioonid? (samas: inspiratsioon -> innovatsioon -> raha)
- Negatiivsed mõjud? (lärm, takistatud liiklus)
- Kas ja kuidas on andmed abiks otsustamisel?
- Kaudsed mõjud (võivad avalduda pika viitajaga, nt maine kasv).
- Andmed. Ei ole olemas või on olemas, aga ei saa (veel) kasutada: nt mob.pos. andmed.
- ...

Täna kuulamast!